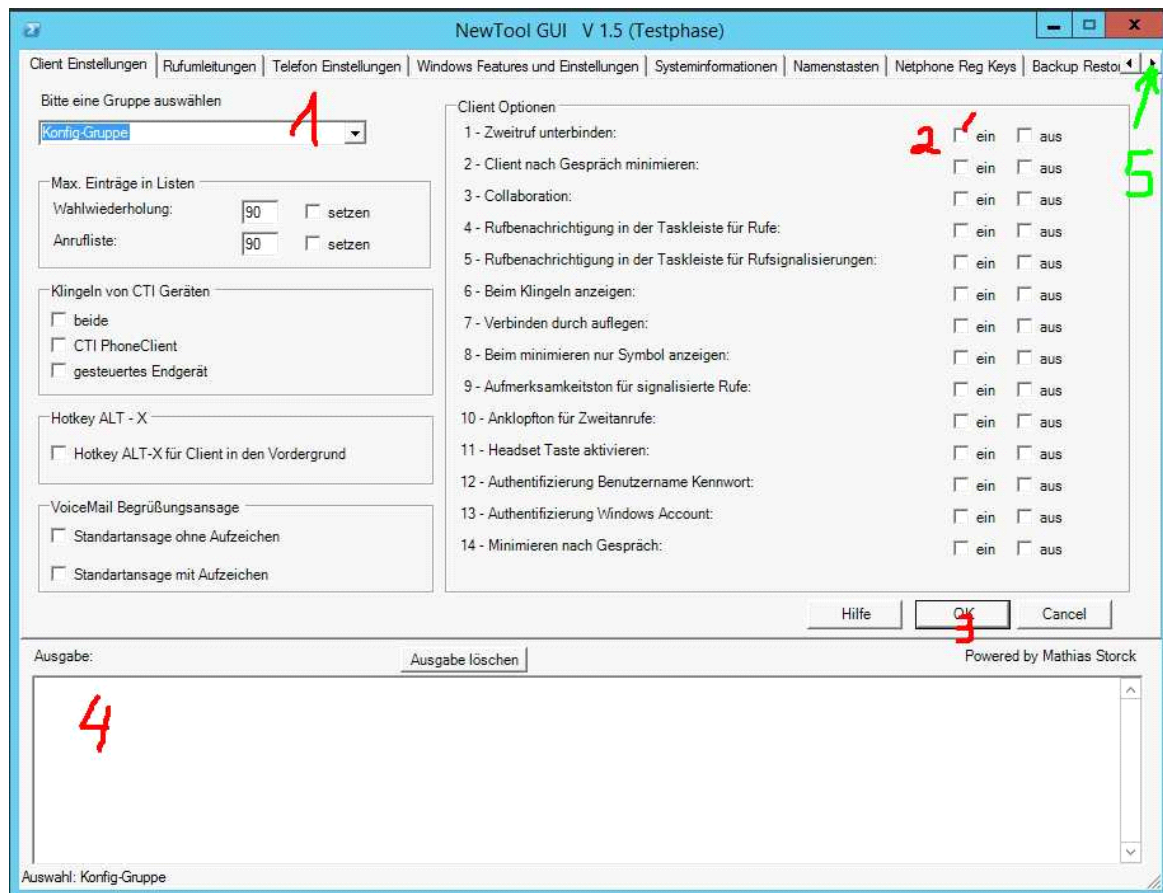


Kurzanleitung Open Admin



Nach dem Start des Tools sieht die Oberfläche in etwa so aus. (Screenshot noch aus Vorversion)

Erklärungen:

- Hier kann die Gruppe ausgewählt werden für welche die Änderungen durchgeführt werden soll.
- Funktionen ein- bzw. ausschalten. Es können mehrere Funktionen ausgewählt werden. Diese werden dann alle beim Klick auf den OK Button (3) ausgeführt.
- OK Button. Startet alle ausgewählten Funktionen der Reihe nach.
- Ausgabe Fenster. Hier werden alle Meldungen der Funktionen ausgegeben. Der Button „Ausgabe löschen“ leert den Inhalt des Ausgabefensters.
- Hier kann zwischen den Tabs geblättert werden. Im Fenster können 8 Tabs angezeigt werden. Der 9. Tab ist erst nach einem Klick auf den Pfeil (5) sichtbar.
- Der „Cancel“ Button schließt das Fenster und beendet die Powershell.
- Mit dem „Hilfe“ Button wird zu jedem TAB eine eigene kleine Information zu den Funktionen angezeigt.

- In der aktuellen Version gibt es noch den Button „Zurücksetzen“

Voraussetzungen für einen fehlerfreien Programmstart:

- Windows Server 2008 mit Servicepack 1 und Update auf Powershell 4
SP1: <https://www.microsoft.com/de-de/download/details.aspx?id=5842>
PS4: <https://www.microsoft.com/de-de/download/details.aspx?id=40855>
oder
- Windows Server 2012
- Installierte SwyxWare bzw. Netphone (Getestet mit Version 2015 R4 und der neuen Version 11).
- Auf dem Netphone Server als Administrator anmelden.
- Das Programm sollte am besten auf den Desktop des Netphone Servers kopiert werden.
- Die Powershell führt im Standard keine Scripte aus die nicht signiert sind. Um das Programm ausführen zu können muss diese Windows Vorgabe geändert werden. Hierzu die Powershell als Administrator starten und im Fenster diesen Befehl eingeben:

Set-ExecutionPolicy RemoteSigned

... und die ENTER Taste drücken.

Die Meldung Ausführungsrichtlinie ändern mit „j“ bestätigen.

Mit diesen Einstellungen sollte das Programm ohne Fehlermeldungen starten und alle Funktionen können genutzt werden.